

## 固定価格買取制度対応キュービクル(新設用)

### 固定価格買取制度に対応した昇圧設備キュービクル!

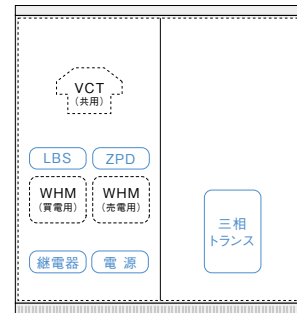
- 太陽電池アレイで発電した電力を全量系統側へ逆潮流させるための専用キュービクルです。
- 系統連系に必要な保護継電器(OVGR)と発電電力を高圧に昇圧するトランスを搭載しています。

粉体塗装

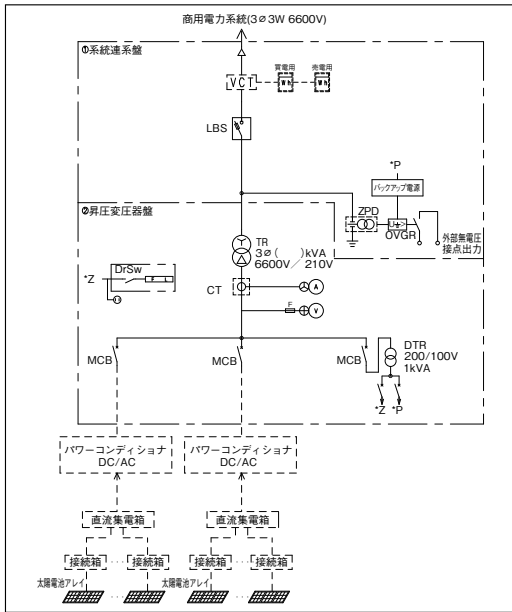
ライトベージュ塗装  
LB色(5Y7/1)  
日産工J25-70B



〈機器配置イメージ図例〉



〈内部結線図例〉



### VCT1台+Wh2台スペース付タイプ

納期区分	品名記号	外形寸法 mm ※			面体数	発電規模	パワーコンディショナ容量	パワーコンディショナ出力電圧	湿触防止板	変圧器容量	
		幅	高さ	奥行						PF・S形	CB形
受注品	PS-1616PVG1-10	1,600	2,370	1,600	2	50kW	10kW×5	210V	—	50kVA	—
受注品	PS-1616PVG1-100	1,600	2,370	1,600	2	100kW	100kW×1	210V	—	100kVA	—
受注品	PS-1616PVG1	1,600	2,370	1,600	2	200kW	100kW×2	210V	—	200kVA	—
受注品	PS-2416PVG1-250	2,400	2,370	1,600	3	250kW	250kW×1	210V	—	300kVA	—
受注品	PS-2416PVG1-250-EP	2,400	2,370	1,600	3	250kW	250kW×1	210V	付	—	—
受注品	PS-2416PVG1-250-4V	2,400	2,370	1,600	3	250kW	250kW×1	400V級	—	—	—
受注品	PS-2416PVG1	2,400	2,370	1,600	3	300kW	100kW×3	210V	—	—	—
受注品	VC-2419PVG1	2,400	2,390	1,900	3	500kW	250kW×2	210V	—	—	500kVA
受注品	VC-2419PVG1-EP	2,400	2,390	1,900	3	500kW	250kW×2	210V	付	—	—
受注品	VC-2419PVG1-4V	2,400	2,390	1,900	3	500kW	250kW×2	400V級	—	—	—
受注品	VC-2419PVG1-500-EP	2,400	2,390	1,900	3	500kW	250kW×2	210V	付	—	—
受注品	VC-2419PVG1-500-4V	2,400	2,390	1,900	3	500kW	250kW×2	400V級	—	—	—
受注品	VC-2419PVG1-500-4VEP	2,400	2,390	1,900	3	500kW	250kW×2	400V級	付	—	—
受注品	VC-2619PVG1	2,600	2,390	1,900	3	750kW	250kW×3	210V	—	—	750kVA
受注品	VC-2619PVG1-EP	2,600	2,390	1,900	3	750kW	250kW×3	210V	付	—	—
受注品	VC-2619PVG1-4V	2,600	2,390	1,900	3	750kW	250kW×3	400V級	—	—	—
受注品	VC-4019PVG1	4,000	2,390	1,900	5	1,000kW	250kW×4	400V級	—	—	500kVA×2
受注品	VC-4019PVG1-EP	4,000	2,390	1,900	5	1,000kW	250kW×4	210V	付	—	—
受注品	VC-4819PVG1-500-EP	4,800	2,390	1,900	6	1,000kW	500kW×2	210V	付	—	500kVA×2
受注品	VC-4819PVG1-500-4V	4,800	2,390	1,900	6	1,000kW	500kW×2	400V級	—	—	—
受注品	VC-4819PVG1-500-4VEP	4,800	2,390	1,900	6	1,000kW	500kW×2	400V級	付	—	—
受注品	VC-6419PVG1-EP	6,400	2,390	1,900	8	1,500kW	500kW×3	210V	付	—	500kVA×3
受注品	VC-6419PVG1-4V	6,400	2,390	1,900	8	1,500kW	500kW×3	400V級	—	—	—
受注品	VC-6419PVG1-4V-EP	6,400	2,390	1,900	8	1,500kW	500kW×3	400V級	付	—	—
受注品	VC-8019PVG1-EP	8,000	2,390	1,900	10	2,000kW	500kW×4	210V	付	—	500kVA×4
受注品	VC-8019PVG1-4V	8,000	2,390	1,900	10	2,000kW	500kW×4	400V級	—	—	—
受注品	VC-8019PVG1-4V-EP	8,000	2,390	1,900	10	2,000kW	500kW×4	400V級	付	—	—

※受注品

※幅、奥行はベース寸法を表します。

■お客様のご要望にあわせ、都度製作対応致します。製作範囲などご不明な点については別途お問合わせください。  
■変圧器容量は一例です。詳細はP.51「連系用変圧器の選定における注意点」をご覧ください。

接続箱

直流集電箱

交流集電箱

計測変換器  
保護継電器

発電監視

固定価格買取制度  
対応キュービクル

系統連系対応  
キュービクル

パワコン収納箱

蓄電池収納箱



VCT2台+Wh2台スペース付タイプ

納期区分	品名記号	外形寸法 mm ※			面体数	発電規模	パワーコンディショナ容量	パワーコンディショナ出力電圧	混触防止板	変圧器容量	
		幅	高さ	奥行						PF・S形	CB形
受注品	PS-2416PVG2-10	2,400	2,370	1,600	3	50kW	10kW×5	210V	—	50kVA	—
受注品	PS-2416PVG2-100	〃	〃	〃	〃	100kW	100kW×1	〃	—	100kVA	—
受注品	PS-2416PVG2	〃	〃	〃	〃	200kW	100kW×2	〃	—	200kVA	—
受注品	PS-3216PVG2-250	3,200	2,370	1,600	4	250kW	250kW×1	210V	—	300kVA	—
受注品	PS-3216PVG2-250-EP	〃	〃	〃	〃	〃	〃	〃	付	〃	—
受注品	PS-3216PVG2-250-4V	〃	〃	〃	〃	〃	〃	400V級	—	〃	—
受注品	PS-3216PVG2	〃	〃	〃	〃	300kW	100kW×3	210V	—	〃	—
受注品	VC-3219PVG2	3,200	2,390	1,900	4	500kW	250kW×2	210V	—	—	500kVA
受注品	VC-3219PVG2-EP	〃	〃	〃	〃	〃	〃	〃	付	—	〃
受注品	VC-3219PVG2-4V	〃	〃	〃	〃	〃	〃	400V級	—	—	〃
受注品	VC-3219PVG2-500-EP	〃	〃	〃	〃	〃	500kW×1	210V	付	—	〃
受注品	VC-3219PVG2-500-4V	〃	〃	〃	〃	〃	〃	400V級	—	—	〃
受注品	VC-3219PVG2-500-4VEP	〃	〃	〃	〃	〃	〃	〃	付	—	〃
受注品	VC-3419PVG2	3,400	2,390	1,900	4	750kW	250kW×3	210V	—	—	750kVA
受注品	VC-3419PVG2-EP	〃	〃	〃	〃	〃	〃	〃	付	—	〃
受注品	VC-3419PVG2-4V	〃	〃	〃	〃	〃	〃	400V級	—	—	〃
受注品	VC-4819PVG2	4,800	2,390	1,900	6	1,000kW	250kW×4	400V級	—	—	500kVA×2
受注品	VC-4819PVG2-EP	〃	〃	〃	〃	〃	〃	210V	付	—	〃
受注品	VC-5619PVG2-500-EP	5,600	2,390	1,900	7	1,000kW	500kW×2	210V	付	—	500kVA×2
受注品	VC-5619PVG2-500-4V	〃	〃	〃	〃	〃	〃	400V級	—	—	〃
受注品	VC-5619PVG2-500-4VEP	〃	〃	〃	〃	〃	〃	〃	付	—	〃
受注品	VC-7219PVG2-EP	7,200	2,390	1,900	9	1,500kW	500kW×3	210V	付	—	500kVA×3
受注品	VC-7219PVG2-4V	〃	〃	〃	〃	〃	〃	400V級	—	—	〃
受注品	VC-7219PVG2-4V-EP	〃	〃	〃	〃	〃	〃	〃	付	—	〃
受注品	VC-8819PVG2-EP	8,800	2,390	1,900	11	2,000kW	500kW×4	210V	付	—	500kVA×4
受注品	VC-8819PVG2-4V	〃	〃	〃	〃	〃	〃	400V級	—	—	〃
受注品	VC-8819PVG2-4V-EP	〃	〃	〃	〃	〃	〃	〃	付	—	〃

受注品

※ 幅、奥行はベース寸法を表します。

■ お客様のご要望にあわせ、都度製作対応致します。製作範囲などご不明な点については別途お問い合わせください。  
 ■ 変圧器容量は一例です。詳細はP.51「連系用変圧器の選定における注意点」をご覧ください。

太陽光発電システム系統連系  
対応キュービクル(新設用)

産業用太陽光発電システムとの  
系統連系に対応!

- 認定品・推奨品キュービクルでの対応も承りますので別途お問い合わせください。(固定価格買取制度対応品は不可です。)



関連商品

保護継電器盤 P.30

既設キュービクルへ太陽光発電システムを連系する際に必要な保護継電器(OVGR)をユニット化!



■ 屋外用  
(スチール製キャビネット)  
PV-OVG



■ キュービクル収納タイプ  
(内器ユニット)  
PV-OVG-U

接続箱

直流集電箱

交流集電箱

計測変換器  
保護継電器盤

発電監視

固定価格買取制度  
対応キュービクル

系統連系対応  
キュービクル

パワーコン  
収納箱

蓄電池  
収納箱