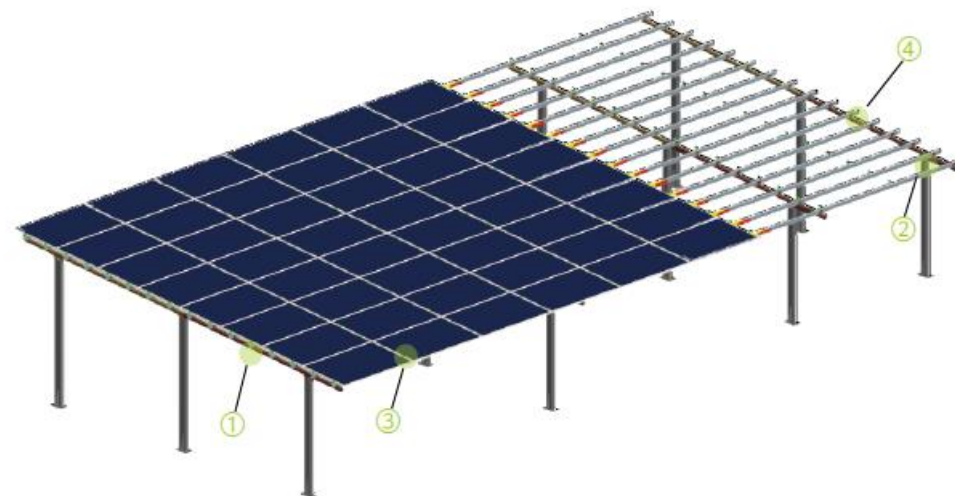




■ 全体図



全スチール PV ガレージ GSCS-CS PV ガレージシリーズ

システム特徴：

- 溶融亜鉛メッキ鋼材料を採用して、悪い気候環境に適応し、12級台風、雪の99cmに抵抗することができる。
- 全体に防水する。
- インストールは非常に簡単。

モジュール規格：	制限がない
モジュール配列：	横置き / 縦置き
モジュール角度：	3-10°
基礎形式：	コンクリート / ケミカル鉄筋入れ
最大風速：	40m/s (ケースによる)
最大積雪：	1.4KN/m ²
材質：	炭素鋼
表面処理：	溶融亜鉛メッキ
設計寿命：	25 年
質量保証：	15 年

■ 連結点



■ 主要材料

