



専門的なグローバルソーラー架台 システムサービス提供者



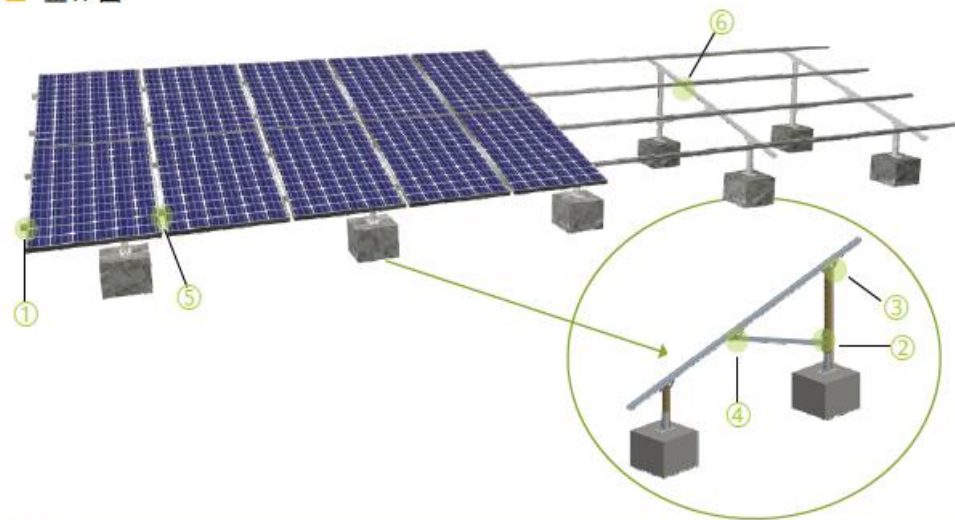
## コンクリート屋根架台 GRMS-RCC 屋根架台シリーズ

### システム特徴：

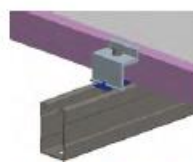
- 軽量のU型鋼構造は、重量が軽くて、構造が強く、屋根の荷重を減らすことができる。
- ブロック基礎は現場の工程と労働時間を減らして、建物の構造を破壊しないことができる。
- 傾角の架台構造を持って、もっと高い発電量を確保する。
- 特別な雷を防ぐアース設計であり、効果的に雷を防ぐ工事コストを低減する。

モジュール規格：	制限がない
モジュール配列：	横置き / 縦置き
モジュール角度：	お客様の要求による
最大風速：	40m/s (ケースによる)
最大積雪：	1.4KN/m <sup>2</sup>
材質：	炭素鋼
表面処理：	溶融亜鉛メッキ
設計寿命：	25年
質量保証：	15年

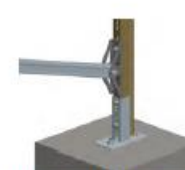
### ■ 整体図



### ■ 連結点



① 端部金具の取付け



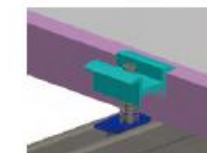
② 支柱と斜め支柱基礎の連結



③ 支柱と縦レールの連結



④ 斜め支柱と縦レールの連結



⑤ 中間金具の取付け



⑥ 縦レールと横レールの連結

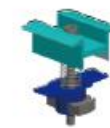
### ■ 部品



支柱ベース



三角引き継ぎ件



中間金具



端部金具