



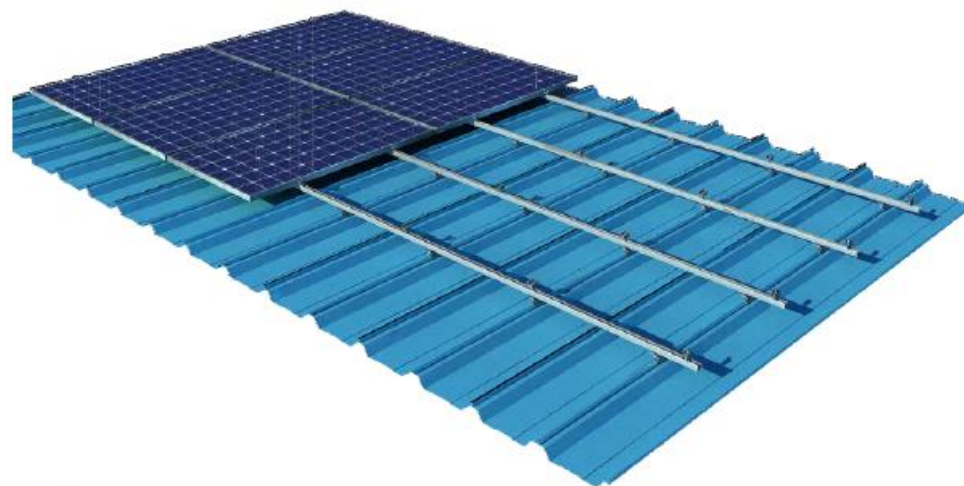
## カラー鋼瓦屋根架台 GRMS-MS 屋根架台シリーズ

### システム特徴：

- 工場の建物或いは倉庫の面積が大きいカラー鋼瓦屋根ソーラー発電所に適用する。
- 架台は全アルミ構造を採用して、重量が軽くて、屋根の荷重を減らしことができ、丈夫で安心する。
- 多種類の治具を提供して、異なるカラー鋼瓦のタイプに適用する。
- 完全通用の上部構造、部品の通用性が強い。
- 特別な雷を防ぐアース設計であり、効果的に雷を防ぐ工事コストを低減する。

モジュール規格：	制限がない
モジュール配置：	横置き / 縦置き
モジュール角度：	平行屋根勾配
最大風速：	40m/s ( ケースによる )
最大積雪：	1.4KN/m <sup>2</sup>
材質：	アルミニウム合金
表面処理：	陽極酸化
設計寿命：	25 年
質量保証：	15 年

### ■ 整体図



### ■ 治具

